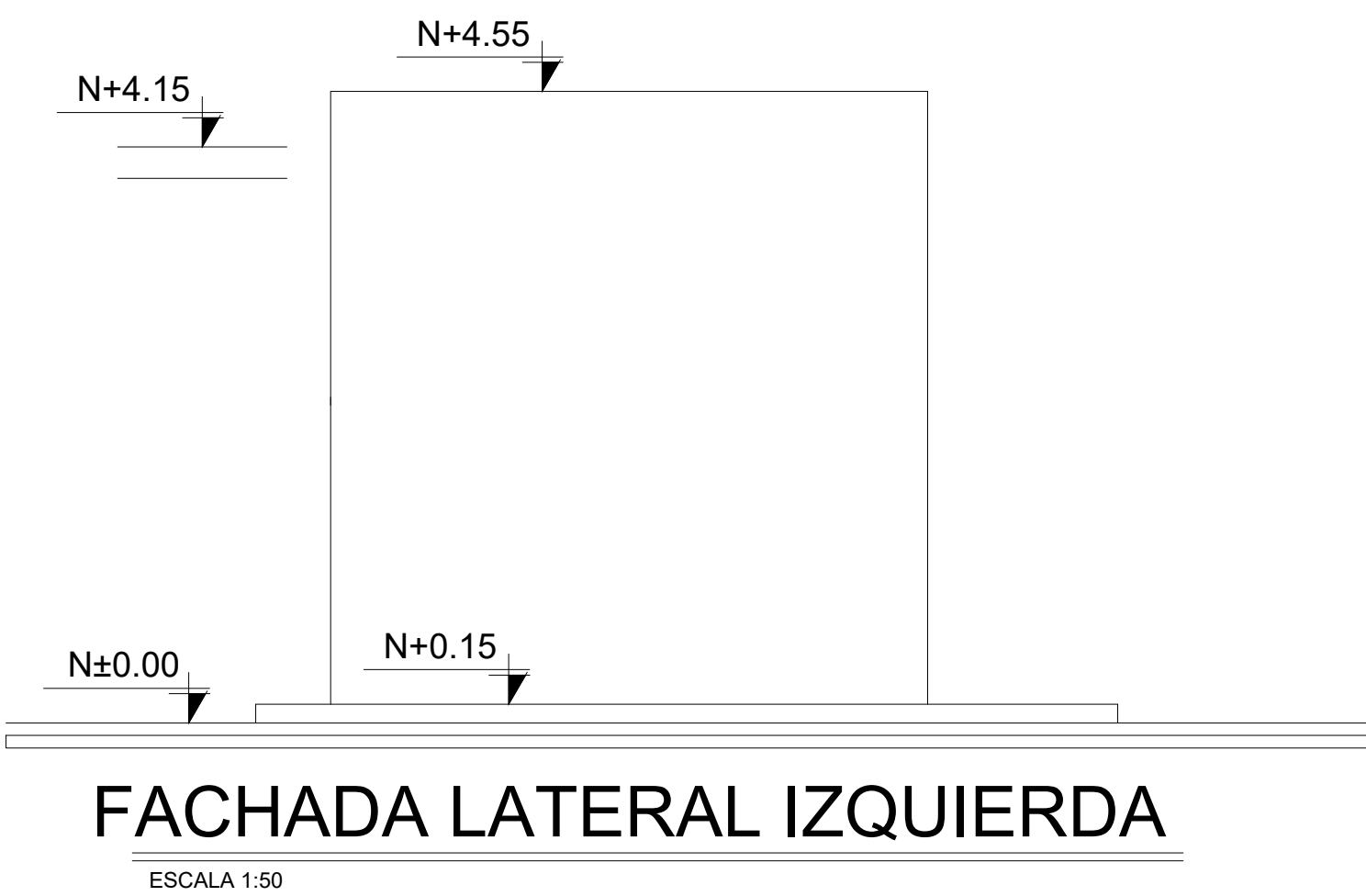
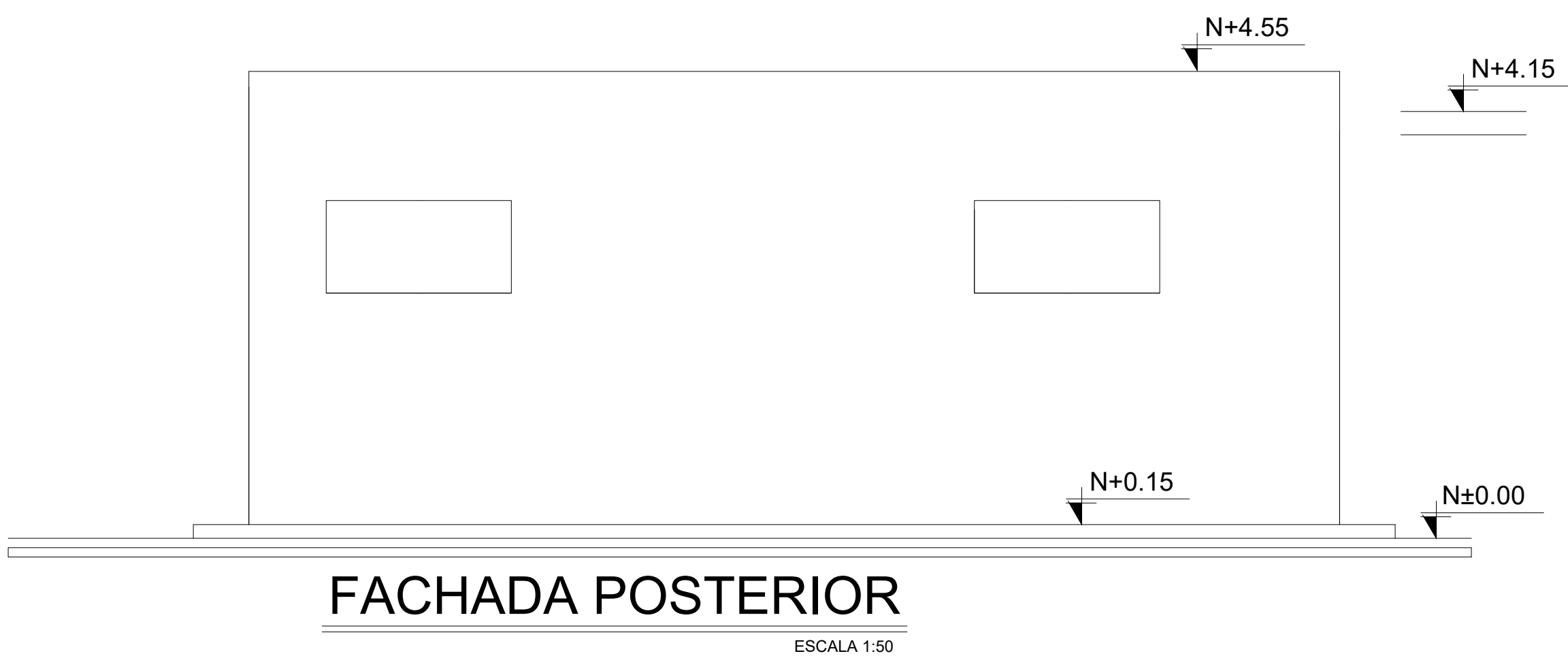
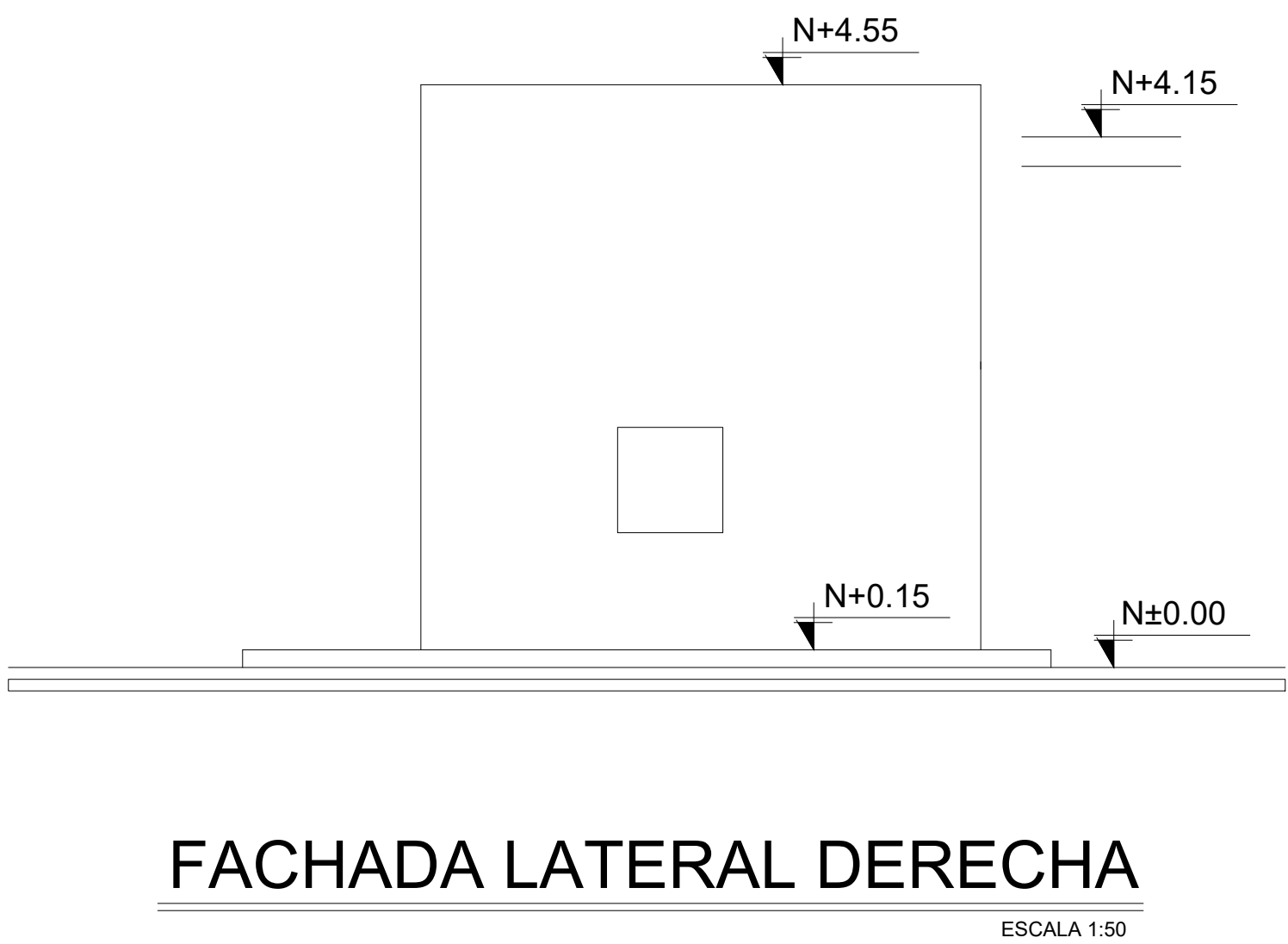
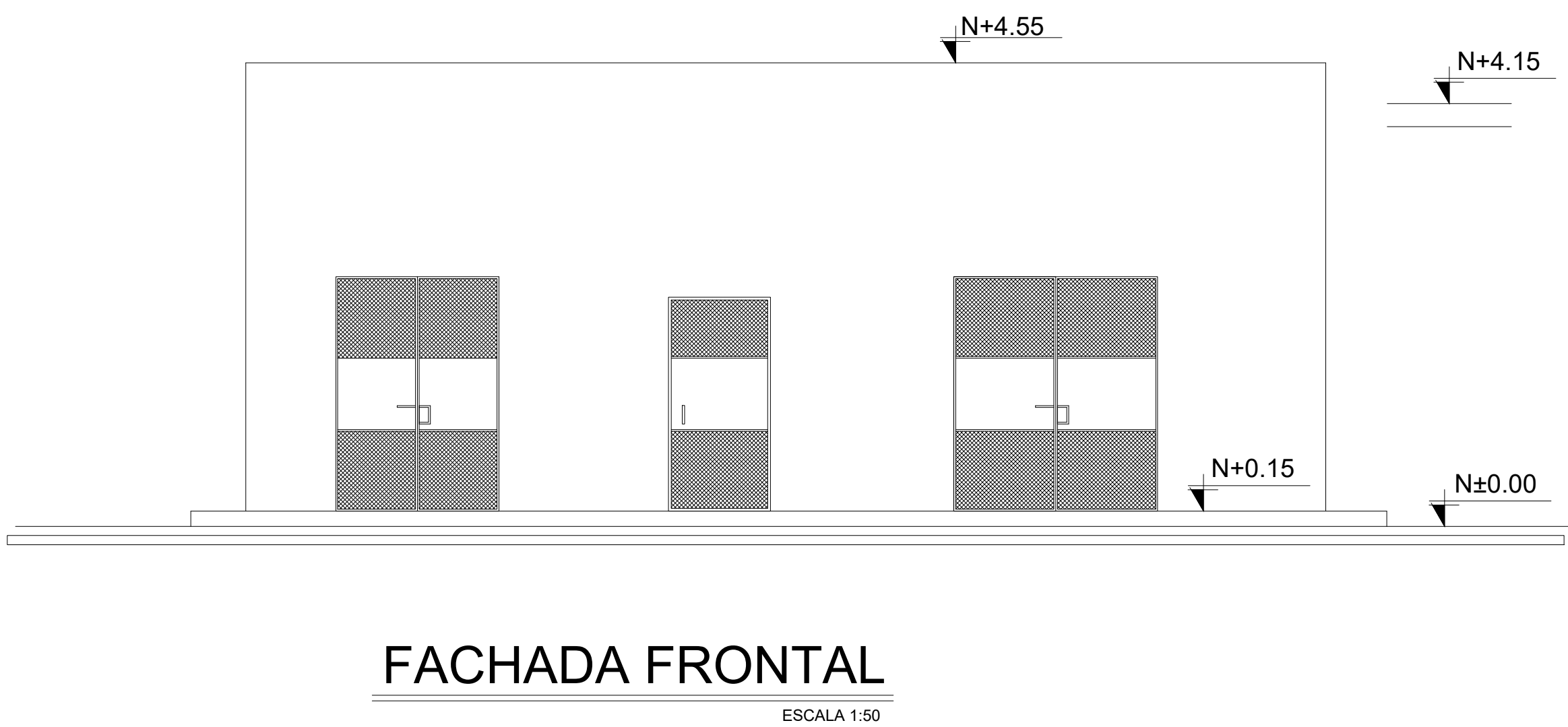
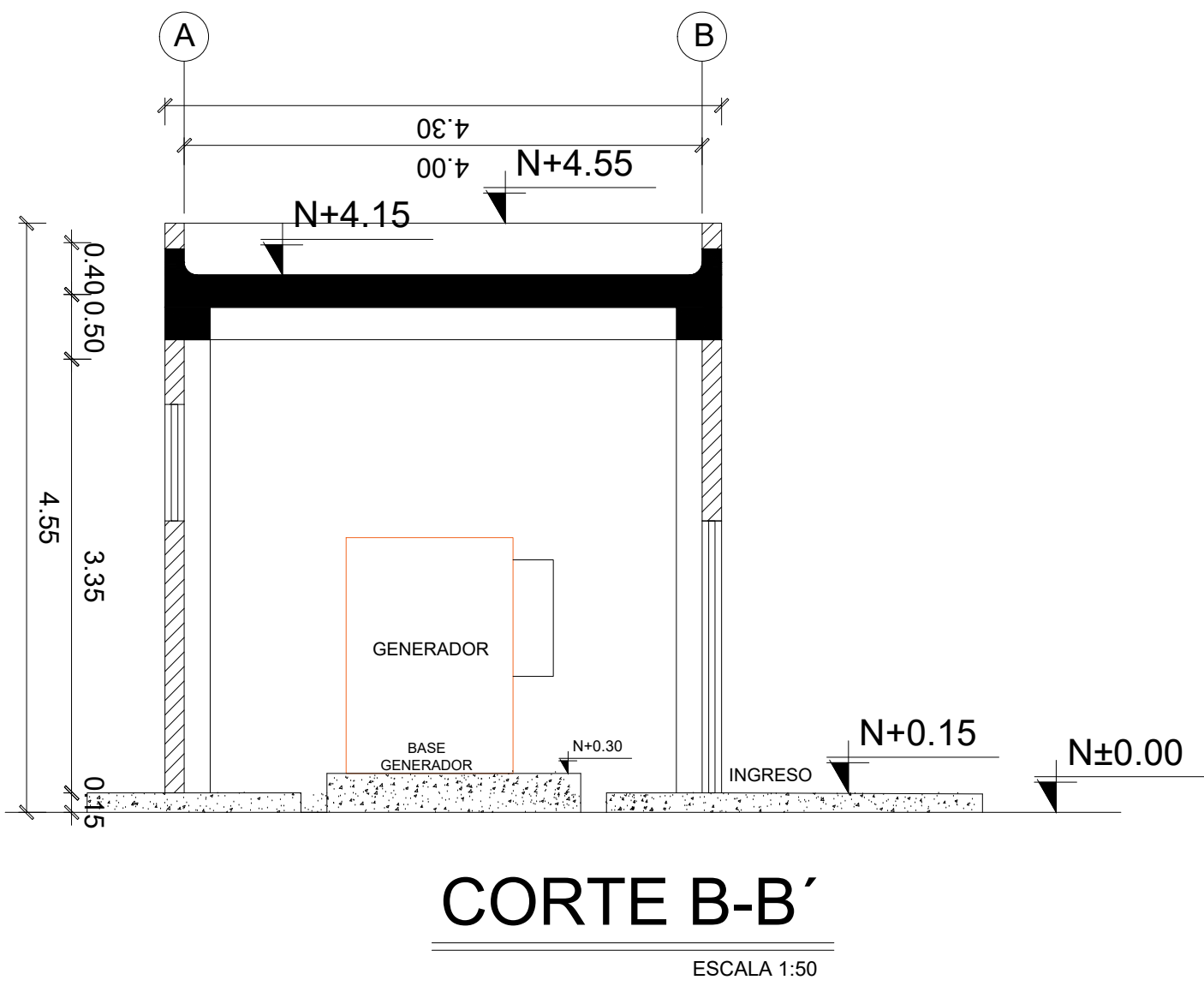
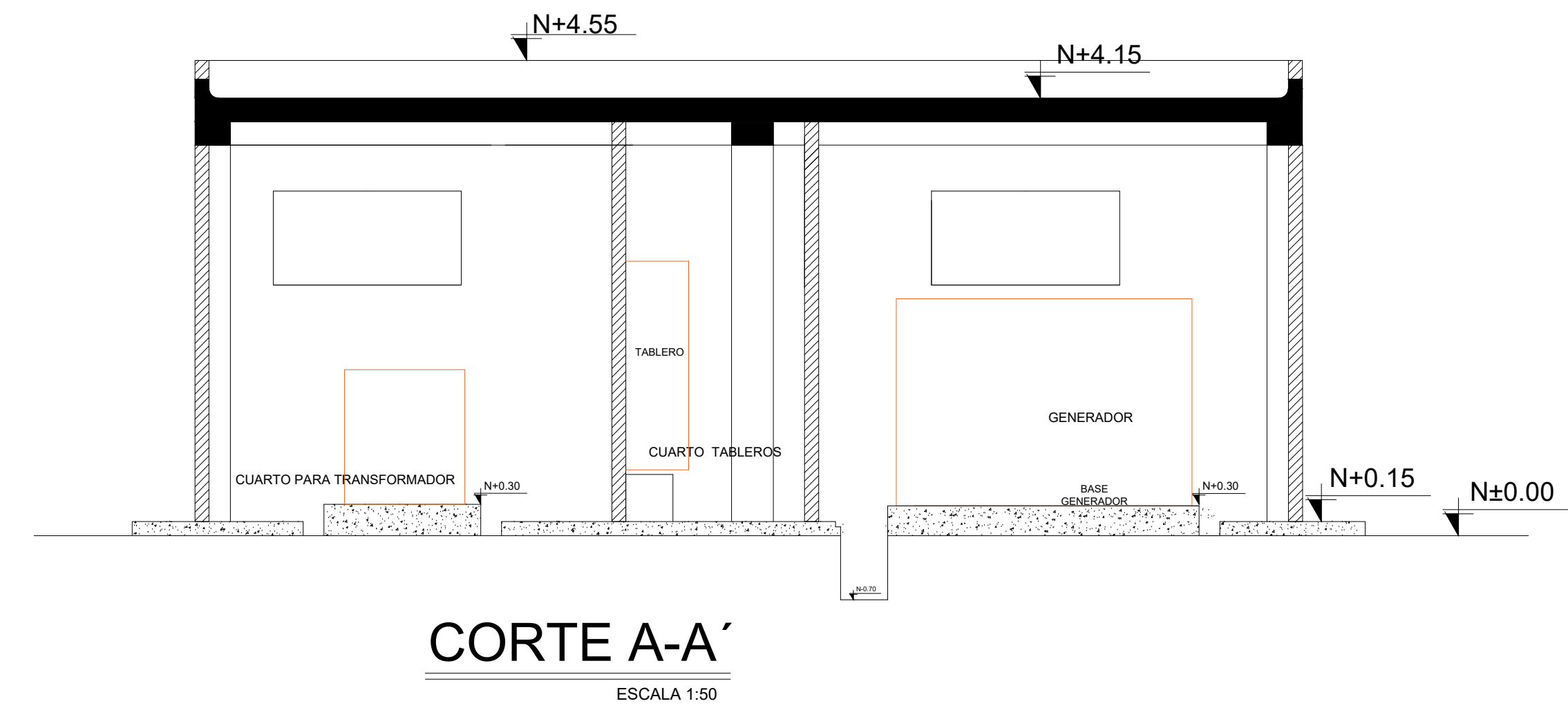


BLOQUE CUARTO DE TRANSFORMADOR Y GENERADOR



ING. JULIO CESAR ZAMBRANO ZAMBRANO  
DIRECTOR DE TRANSPORTE Y OBRAS PÚBLICAS DISTRITAL DE MANABÍ

ARQ. JUAN PABLO VILLAFUERTE  
DIRECTOR NACIONAL DE INFRAESTRUCTURA FÍSICA

ESQUEMA REFERENCIAL DEL PROYECTO:



PROYECTO:

"UNIDAD EDUCATIVA ESTANDARIZADA DEL MILENIO "  
CAMPOZANO

UBICACIÓN:

MANABÍ  
PROVINCIA

PAJAN  
CANTÓN

CAMPUZANO  
PARROQUIA

TIPOLOGÍA:

MAYOR

CONTIENE:

CUARTO DE GENERADOR  
PLANTAS, FACHADAS Y CORTES

ESCALA:

INDICADAS

FECHA:

NOVIEMBRE 2022

LÁMINA N.º

AR-14

DIBUJADO POR:

ING. KENIN MERCHAN

ELABORADO POR:

ARQ. DIEGO AVILES

SELLOS MUNICIPALES: